

When Ordering:

All Parts. Indicate table Serial No.

Tops. Indicate color, size

Legs. Indicate table height.

For parts or pricing, contact your local dealer or SICO Customer Service.

Al Ordenar:

Todas las piezas. Indique el N° de serie de la mesa

Superficies. Indique color y tamaño

Patatas. Indique la altura de la mesa.

Para ordenar piezas o solicitar precios, comuníquese con su representante local o con el Departamento de Servicio al Cliente de SICO.

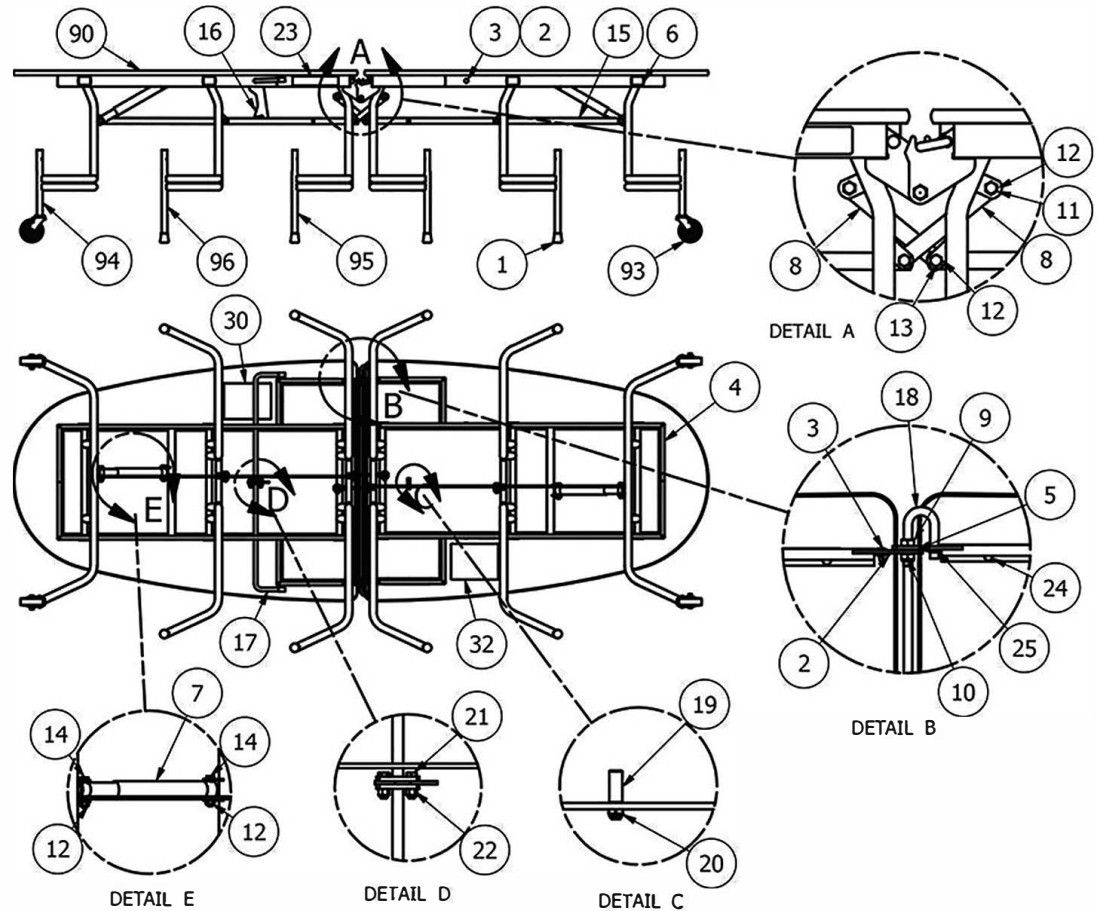
Maintenance:

Oil pivot points occasionally.
Wash top with soap and water.

Mantenimiento:

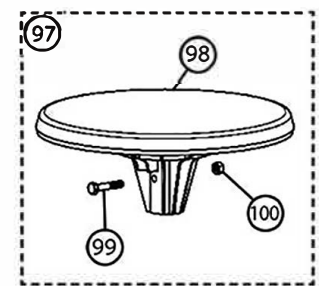
Lubrique los puntos giratorios cada seis meses.

Lave las superficies con agua y jabón.



ITEM	DESCRIPTION
1	GLIDE
2	SHOULDER WASHER
3	PANEL FASTENER
4	WELDMENT, TOP FRAME
5	FLANGE WASHER
6	RETAINER CAP - LEG
7	MECHANICAL STRUT
8	X BAR
9	CAP SCREW M12 x 1.75 x 30
10	NUT STOP M12x1.75MM
11	CAP SCREW M10x1.5x30MM
12	NUT STOP M10x1.5MM
13	CAP SCREW M10X1.5X35MM
14	CAP SCREW M10X1.5X60MM
15	TENSION BAR
16	TC HOOK
17	TRANSPORT LOCK

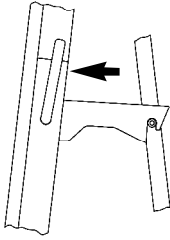
ITEM	DESCRIPTION
18	LOCK ARM
19	SHOULDER BOLT .38-16X1.00
20	NUT STOP .38-16 THIN
21	CAP SCREW .38-24X1.25
22	NUT STOP, 0.38-24 NF
23	TIP OVER WARNING LABEL
24	DRIVE RIVET
25	NUT PUSH WASHER
29	LUBRICATION LABEL
30	PARTS LIST
31	TUBE CAP
32	OPERATING INST LABEL
90	TABLE TOP
93	CASTER, 4IN W/THREAD GUARD
94	OUTER LEG WELDMENT
95	CENTER LEG WELDMENT
96	MIDDLE LEG WELDMENT



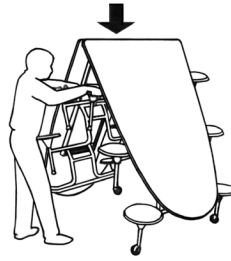
ITEM	DESCRIPTION
97	STOOL ASSEMBLY, SERIES 4
98	STOOL
99	SCREW, M8-1.25x45
100	LOCK NUT, M8-1.25

TO OPEN PARA ABRIR

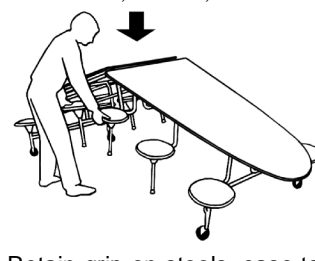
U.S. Patent #6386628, 6065802, Patent Pending
Patente de E.U.A. N° 6386628, 6065802, Patente en trámite



1 Release transport lock. Grasp stools, force outward. *Libere el seguro de transporte. Tome los bancos y tire de ellos hacia afuera.*

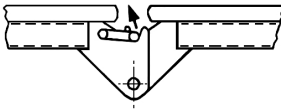


2 As table starts to open, push stools downward toward floor. *Cuando la mesa comience a abrirse, empuje los bancos hacia abajo en dirección al suelo.*

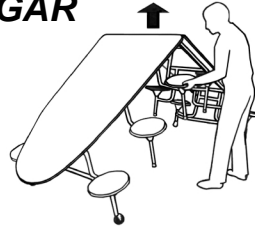


3 Retain grip on stools, ease table down. Align in position before table legs reach floor. *Siga sujetando los bancos y baje la mesa con cuidado. Alínelos en la posición correcta antes de que las patas de la mesa lleguen al suelo.*

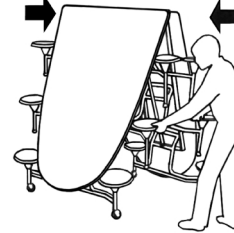
TO FOLD PARA PLEGAR



1 Raise center lock and hold against table top. Grasp a stool and lift table slightly. *Levante el seguro central y sosténgalo contra la parte superior de la mesa. Tome un banco y levante la mesa unos centímetros.*

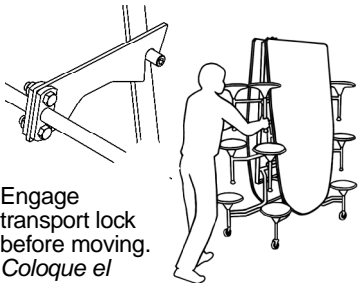


2 Grasp two stools. Lifting with your legs, raise table with continuous upward motion. *Tome dos bancos del centro de la mesa. Levante la mesa haciendo fuerza con las piernas con un movimiento ascendente continuo.*



3 To close, grasp edges of stool and pull toward center. Make sure transport lock is engaged. *Para cerrarla, tome los bordes de los bancos y tire hacia el centro. Asegúrese de que el seguro de transporte esté correctamente colocado.*

TO ROLL PARA TRANSPORTAR



Engage transport lock before moving. *Coloque el seguro de transporte antes de realizar cualquier movimiento.*

Push from end of table, not from side. *Empuje desde el extremo de la mesa y no desde los lados.*



NEVER let children sit or climb on folded table.

NUNCA deje que los niños se suban o se sienten sobre una mesa plegada.

⚠ WARNING

⚠ ADVERTENCIA

Failure to follow warnings may result in serious injury or death.

Never let children move table.

Never store where unattended children are present.

To avoid tipping, push from end of table. **DO NOT** push from side.

Avoid debris on floor.

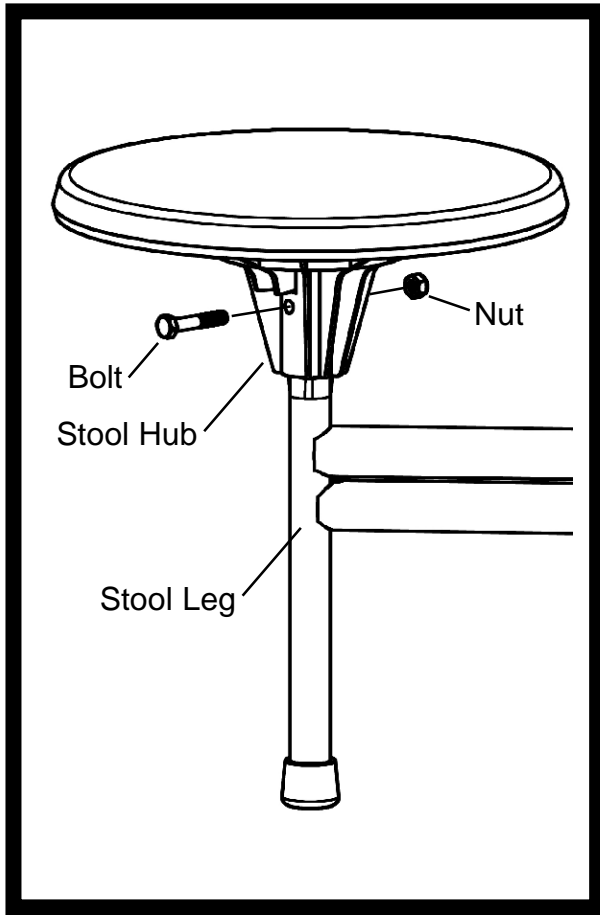
Si no obedece las advertencias puede sufrir lesiones graves o fatales.

Nunca deje que los niños muevan la mesa.

Nunca la guarde en lugares donde haya niños solos.

*Para evitar que la mesa se caiga, empujela desde los extremos. **NO** la empuje desde los lados.*

Asegúrese de que no haya desechos en el suelo.



TC-65 Stool Installation

1. Align the holes in the stool hub with the holes in the stool leg.
2. Slide the stool over the top of the stool leg.
3. Slide the bolt through the holes of the stool and stool leg. Tighten nut and bolt with two 13mm wrenches.

CAUTION: The bolt and nut must be installed to prevent excess wear on stool.